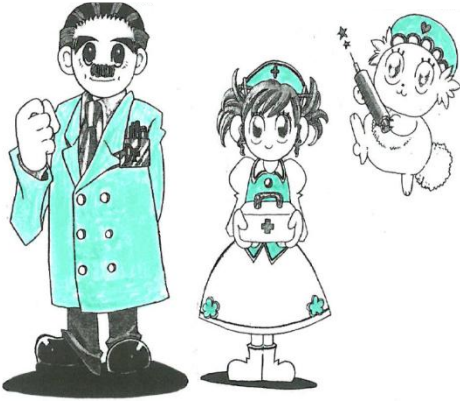


# 絹ヶ丘整形外科・内科診療所



【診療科目】内科、外科、整形外科

【郵便番号】192-0912

【住所】東京都八王子市絹ヶ丘2-5-30

【電話番号】042-637-0077

【F A X】042-637-0041

## 【自院紹介】

今春より、30年続けた救急診療のための日曜診療は休止しておりますが、患者様の幅広い対応（受け入れ）に務めております。  
血管系（生活習慣病など）、骨粗鬆症、がん検査等、専門科にとらわれず、患者様に納得のいく説明に尽くしております。

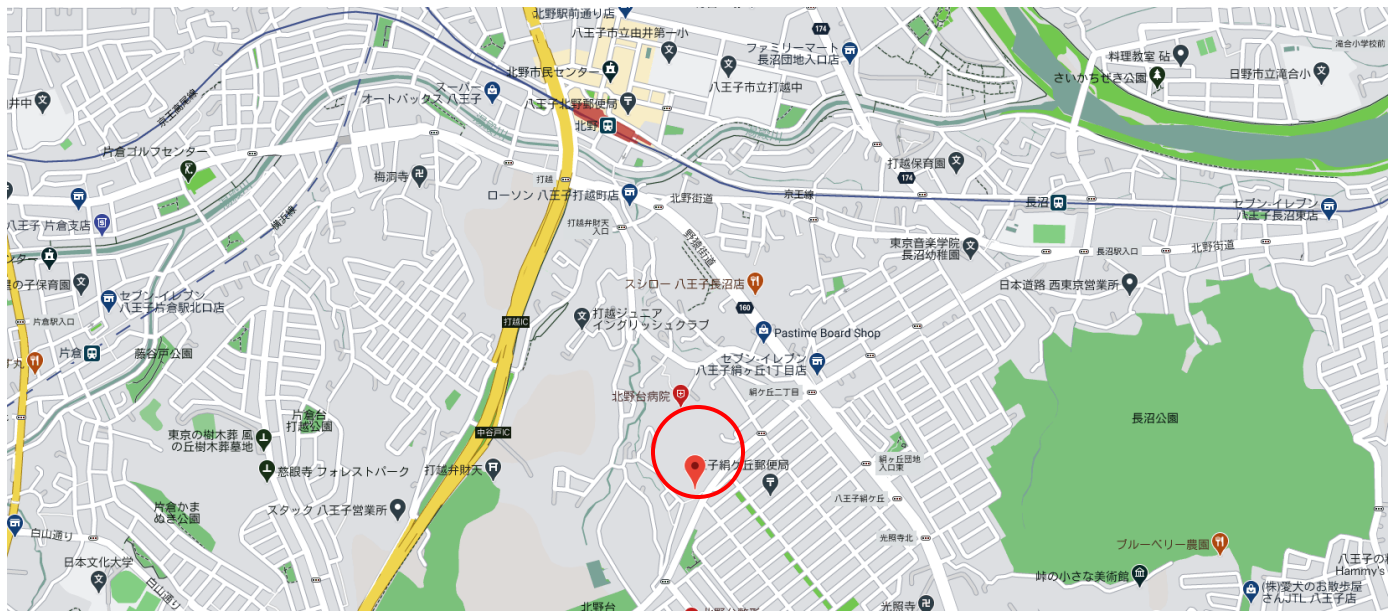
## 外来受付時間

外来受付時間	月	火	水	木	金	土	日
午前 8:45~12:00	○	○	○	休診	○	○	休診
午後 1:45~5:30	○	○	休診	休診	○	休診	休診

休診日：水曜午後、木曜、土曜午後、日曜、祝日

## 【施設・設備・その他】

・レントゲン設備 ・心電図 ・ホルダー心電図 ・理学療法治療機器 ・駐車場有り



## 【アクセス】

京王線「北野駅」下車 バスにて「絹ヶ丘団地入口」下車 200m先

JR「八王子みなみ野駅」下車 バスにて「とりよせ公園」下車 100m先