



# 医療連携ニュース



2024年2月号

発行 東海大学医学部附属八王子病院 患者支援センター 医療連携室 TEL:042(639)1114 FAX:042(639)1115

余寒の候、貴施設におかれましては益々ご繁栄のこととお慶び申し上げます。  
平素は、当院の運営にご理解とご助力を賜り、また、多数の患者様をご紹介いただき、厚く御礼申し上げます。  
このたび、東海大学医学部附属八王子病院医療連携ニュース2024年2月号を発行いたしました。  
先生方が、ますます当院との医療連携を深めていただく、一助となれば幸いです。

患者支援センター所長 小田 真理、医療連携室長 角田 隆俊

## 准教授着任の挨拶



東海大学医学部附属八王子病院  
リハビリテーション科 准教授 医学博士 小山 祐司 医師

### 【専門分野】

リハビリテーション医学全般、摂食嚥下障害

### 【専門医・認定医】

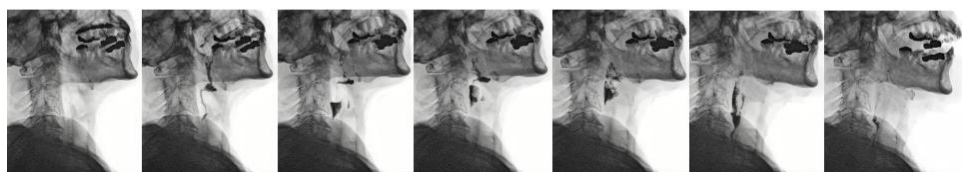
日本リハビリテーション医学会(専門医・指導医、認定臨床医)

日本摂食嚥下リハビリテーション学会(評議員、認定士)

私は、急性期、回復期、生活期のリハビリテーション医療の現場で、幅広い領域の専門職の皆様と、臨床経験や研究を重ねさせて頂き、2023年4月に赴任いたしました。特に、私が力を入れている専門領域は摂食嚥下障害で、今は高度急性期医療の現場から、東海大学らしい新しい嚥下診療プロトコルを発信すべく、微力ながら挑み続けております。

当科外来では、主に四肢痙縮による生活機能障害に対して、ボツリヌス療法、装具療法、作業療法や理学療法を組み合わせた治療を提供可能です。また、摂食嚥下障害の評価と治療選択肢の提案も可能です。サルコペニアを含む複数の疾患と障害を抱えた日本の高齢者増加は、今後30年間続きます。障害に一定の改善が得られた生活期の患者であっても、年齢を重ねる中で、上記のような障害が顕在化することがあります。

新参者ですが、ご依頼を頂ければ、喜んで外来診療させて頂きます。この地域の先生方との連携にあたり、求められる共有の広がりと深化につつまして、ご指導ご鞭撻を賜りたく、どうぞよろしくお願い申し上げます。



嚥下動態撮影

# 東海大学医学部附属八王子病院 医療連携の会 報告

2024年2月7日に「東海大学医学部附属八王子病院 医療連携の会」を開催いたしました。当日は133名と多くの方々にご参加いただきましたこと職員一同心より感謝申し上げます。

本会は連携医療機関の皆様との顔の見える関係の構築と、地域の中核病院である当院の医療活動にご理解をいただくことを目的に2019年に第1回目を開催し、コロナ禍を経て今回第2回目を開催することができました。

当院は地域医療支援病院として、地域において第一線で医療に携わっておられる先生方を支援し、地域で完結できる医療体制を構築していきたいと考えています。

今後ともご指導ご鞭撻の程よろしく願いいたします。



開会挨拶(向井病院長)



来賓ご挨拶(八王子市長 初宿 様)



診療科紹介(循環器内科 森田 准教授)



診療科紹介(腎泌尿器科 座光寺 教授)

## 医療連携室からのお知らせ

当院では、午前8時から11時までに来院された初診患者様は、予約の有無にかかわらず診療いたします。(一部の診療科を除く)

ご紹介におかれましては、紹介状を作成いただき、当日に持参いただければ幸いです。なお、従来の事前予約による診療も行っております。

診療受付時間: 月曜日～金曜日、第2・4・5土曜日 8:00～11:00

休診日: 日曜日・祝日、第1・3土曜日、12月29日～1月3日

医療機関専用ダイヤル 042-639-1114

平日8:30～16:30、第2,4,5土曜日 8:30～14:30

医療機関専用ファックス 042-639-1115

24時間対応 \* 受付時間以降の受信は、翌日対応となります。

一般ダイヤル 042-639-1111(代表)

平日8:30～16:30、第2,4,5土曜日 8:30～14:30